



## 五感で整い、様々な働き方へ進化させるオフィス 「S-GATE博多駅東」 竣工

株式会社サンケイビル（本社：東京都千代田区大手町、代表取締役社長：飯島一暢）は、福岡市の博多駅東にて開発を進めておりました「S-GATE（エスゲート）博多駅東」（以下、本物件）が2026年1月30日に竣工しましたのでお知らせいたします。本物件は、2025年4月に行った、【S-GATEシリーズ】のブランドアップデートを導入した、第一号物件になります。ブランド誕生から10年という節目のタイミングを迎え、時代の変化とともに変化するお客様ニーズに応えるために、更なる進化を目指しました。



外観



基準階（貸室）

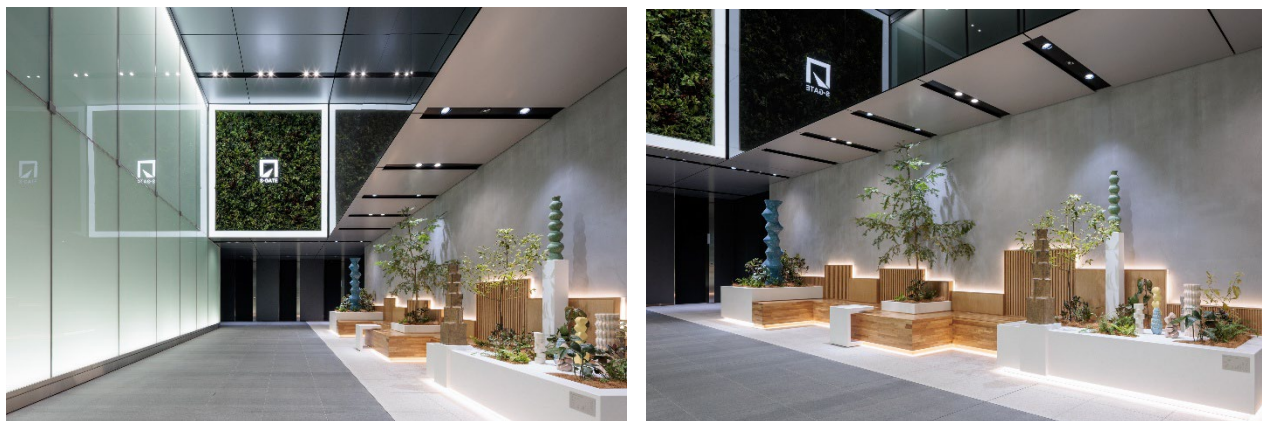


基準階（廊下）

### ■ブランドアップデートを導入した「S-GATE 博多駅東」の特徴

- ①五感に働きかけるグリーンラウンジ
- ②ここでしか出会えない九州ゆかりのアート
- ③ZEB 認証の取得
- ④思い思いに利用できるウェルビーイングな屋上空間

## ① 五感に働きかけるグリーンラウンジ



エントランス

九州ゆかりの樹種を取り入れた「グリーンラウンジ」では、タッチダウンスペースを備えており、待ち時間でちょっとした作業が可能です。また、癒し音楽や四季ごとに変わるアロマの香り、生きた植物で過ごす人の「五感」に心地よく働きかけます。壁面にはマットな質感の仕上げを採用し、間接照明と組み合わせることで、落ち着きと上質感を演出しています。

## ② ここでしか出会えない、九州ゆかりのアート

植栽の中にアートがあることで、見る人の目を癒し、想像力に心地よく働きかけます。建築や環境の中にアートを導入することを使命とし、国内外で活躍するキュレーターの「榎コダマシーン」協力のもと、坂本氏の作品の制作・導入に至りました。坂本氏が手掛ける作品は、植物のように凛々しく立ち上がっていくさまが特徴で、「入居する人が、企業が、走り続け進化していく」という S-GATE のコンセプトに合致しています。



エントランス/アート作品

有機的なバランスをたたえながら、地元九州西部の光と植生を想起させるアートが、入居する企業や利用される方の表情を表し、それぞれが伸び伸びとウェルビーイングを謳歌しているようなエントランス空間を演出しています。

### 【坂本紬野子】



ロンドン芸術大学卒業の経歴を持ち、長崎を拠点に活動するセラミックアーティスト。

故郷である日本、イギリスや東西ヨーロッパの暮らしの中で見てきた、景色、生きた植物、マーケットに並ぶ野菜や博物館の民芸品、建築物といったものをモチーフに陶芸作品を手掛ける。本件では、「桶を見に行く」というタイトルで作品を制作。地元の桶を見に行く過程での発見なども作品の一部となっている。

## ③ ZEB 認証の取得

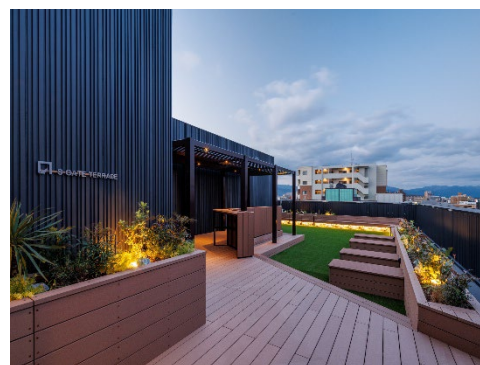
外装の高断熱化や空調容量の適正化、換気設備への在不在制御の導入、全館 LED 照明の採用、明るさセンサー設置による照明制御の導入などにより、建築物の省エネ性能の評価制度である BELS 認証にて「ZEB Ready」認証を取得いたしました。「ZEB Ready」認証とは、「基準一次エネルギー消費量から 50%以上の一次エネルギー消費量削減に適合した高い環境性能を備えた建築物」に与えられ、環境保護や持続可能な社会の実現に寄与しております。



#### ④ 思い思いに利用できるウェルビーイングな屋上空間



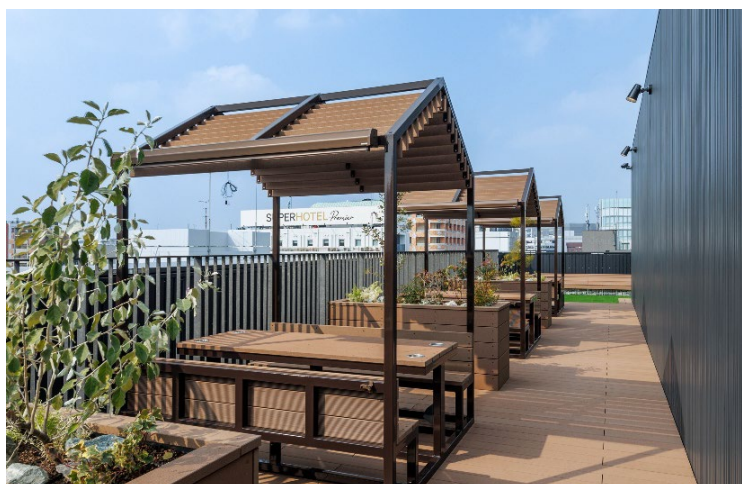
S-GATE テラス



S-GATE テラス (夕方)

屋上には、「ウェルビーイング」をテーマとした共用空間「S-GATE テラス」を整備しました。ウッドデッキと芝生を組み合わせた開放的な空間で、ランチや休憩といったリフレッシュの場としてはもちろん、屋外で気分を変えて仕事をする場としても活用できます。

テラスを囲うように配置した長椅子は、段差を活かしたベンチ状の設えとし、思い思いの場所で腰掛けられるデザインとしました。座って会話を楽しんだり、タッチダウンスペースとして短時間の作業を行ったりと、利用シーンに応じて柔軟に使える空間です。芝生スペースでは、より自由なスタイルでくつろげるのも特長です。



個室ブース

屋上の一角には、会議やカフェ利用もできる個室ブースを設けました。ロールスクリーンを下ろすことで周囲の視線を遮り、プライベートな利用も可能です。

植栽には九州ゆかりの樹種やハーブが植えられ、気分転換やリラックス効果が期待でき、オフィスビルにいながら地元の自然を感じられます。

デザイン監修：東邦レオ(株)

<https://www.toho-leo.co.jp/>

#### 物件概要

名称	S-GATE 博多駅東		
所在地	福岡市博多駅東三丁目1番24号		
交通	福岡市地下鉄空港線「博多」駅徒歩8分 JR線「博多」駅徒歩9分		
敷地面積	1,009.1 m <sup>2</sup> (305 坪)		
延床面積	6,698.81 m <sup>2</sup> (2,026 坪)		
基準階面積	674.22 m <sup>2</sup> (204 坪)		
建物用途	事務所	構造・規模	鉄骨造、地上8階建て
設計	株式会社鴻池組大阪本店一級建築士事務所		
施工	株式会社鴻池組九州支店		
竣工	2026年1月30日		

## S-GATE 博多駅東 地図



## SDGs（持続可能な開発目標）への貢献について

本リリースの取り組みは、SDGs における以下の目標に貢献しています。



**SUSTAINABLE DEVELOPMENT GOALS**

株式会社サンケイビルは持続可能な社会の実現に貢献してまいります。

- 目標 7：明るさセンサーによる LED 照明制御、高効率空調の導入、換気量の在不在制御などにより一次エネルギー消費量を削減します。
- 目標 8：屋上テラスの設置や個別空調の導入などにより、快適性や知的生産性の高い労務空間を提供いたします。
- 目標 11：敷地内の緑化を推進し、かつ中水利用により水の高効率利用を実現することで、持続可能な都市形成に寄与します。

## S-GATE

S-GATE は、「走り続ける企業に、エネルギーと安らぎを」というブランドビジョンのもと、Well-Being なオフィスを《精神的》《身体的》《社会的》に満たされた状態と定義しました。①HumanCentric な心配りと快適性、②持続的健康を支える安心安全性能、③未来への責任、の 3 つを追及してまいります。進化し続ける企業とビジネスパーソンのために、今後も事業展開してまいります。

「ひと」をオフィスの真ん中へ。公式 HP：[www.s-gate-office.com](http://www.s-gate-office.com)

【リリースに関するお問い合わせ先】

株式会社サンケイビル 広報課

TEL：03-5542-1313

【物件に関するお問い合わせ先】

株式会社サンケイビル 事業開発部

TEL：03-5542-1358